

# Mantenimiento de sistemas automáticos

## Justificación de la carrera

La carrera de Técnico en Mantenimiento de sistemas automáticos desarrolla en el estudiante las siguientes competencias profesionales: Maneja circuitos eléctricos y electrónicos, Instala sistemas automáticos, Actualiza circuitos controladores de sistemas automáticos, Diagnostica la operación de sistemas automáticos, y Mantiene sistemas automáticos.

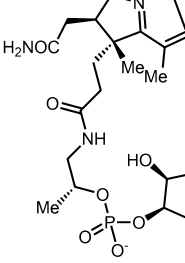
## Perfil de ingreso

Interés en sistemas automatizados, habilidades técnicas, capacidad para el diagnóstico de problemas, atención al detalle, habilidades de resolución de problemas, habilidades de coordinación manual, disposición para aprender sobre sistemas automatizados y adaptabilidad a entornos industriales automatizados.

## Perfil de egreso

- Técnico mecánico y en mantenimiento industrial.
- Trabajador en mantenimiento industrial.
- Auxiliar de mantenimiento industrial.
- Ayudante en la fabricación de productos eléctricos y electrónicos.
- Encargado, supervisor e inspector de mantenimiento mecánico.





# MANTENIMIENTO DE SISTEMAS AUTOMÁTICOS

Semestre 1	Semestre 2	Semestre 3	Semestre 4	Semestre 5	Semestre 6
Ciencias Sociales I	Ciencias Sociales II	Ecosistemas: interacciones, energía y dinámica	Ciencias sociales III	Conciencia histórica II. México durante el expansionismo capitalista	Conciencia histórica III. La realidad actual en perspectiva histórica
Cultura Digital I	Cultura digital II	Humanidades II	Conciencia histórica I	La energía en los procesos de la vida diaria	Cultura digital III
Humanidades I	Conservación de la energía y sus interacciones con la materia	Lengua extranjera Inglés III	Lengua extranjera Inglés IV	Recursos socioemocionales V	Humanidades III
Lengua Extranjera Ingles I	Lengua extranjera Ingles II	Lengua y comunicación III	Reacciones químicas: conservación de la materia en la formación de nuevas sustancias	<b>M4S1 Opera equipos de casa de fuerza</b>	Organismos: Estructuras y procesos. Herencia y evolución biológica
La materia y sus interacciones	Lengua y comunicación II	Pensamiento matemático III	Recursos socioemocionales IV	<b>M4S2 Opera sistemas automáticos</b>	Recursos socioemocionales VI
Lengua y comunicación I	Pensamiento matemático II	Recursos socioemocionales III	<b>M3S1 Opera sensores</b>	<b>M4S3 Diagnostica fallas en sistemas automáticos</b>	<b>M5S1 Planea el mantenimiento de sistemas automáticos</b>
Pensamiento matemático I	Recursos socioemocionales II	<b>M2S1 Desarrolla planos y diagramas</b>	<b>M3S2 Monta elementos de control</b>	<b>Módulo IV Diagnostica la operación de sistemas automáticos</b>	<b>M5S2 Realiza el mantenimiento preventivo a los sistemas automáticos</b>
Recursos Socioemocionales I	<b>M1S1 Mide variables eléctricas y electrónicas</b>	<b>M2S2 Interpreta documentación técnica</b>	<b>M3S3 Actualiza sistemas automáticos</b>		<b>M5S3 Realiza el mantenimiento correctivo a los sistemas automáticos</b>
<b>Módulo I Maneja circuitos eléctricos y electrónico</b>		<b>Módulo II Instala sistemas automáticos</b>		<b>Módulo V Mantiene sistemas automáticos</b>	
<b>M1S2 Maneja circuitos eléctricos</b>		<b>Módulo III Actualiza circuitos controladores de sistemas automáticos</b>		<b>M5S1 Planea el mantenimiento de sistemas automáticos</b>	
<b>M1S3 Maneja circuitos eléctricos</b>		<b>M2S3 Instala maquinaria y equipo automático</b>		<b>M5S2 Realiza el mantenimiento preventivo a los sistemas automáticos</b>	

