

# Maquinas-Herramientas

## Justificación de la carrera

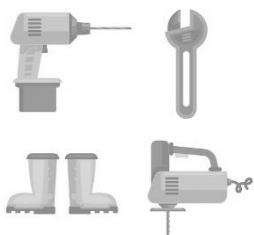
La carrera de Técnico en Máquinas herramienta ofrece las competencias profesionales que permiten al estudiante realizar actividades dirigidas a: el manufacturado de piezas en taladro, torno, fresadora, cepillo, rectificadora y máquinas de control numérico desarrollando conocimientos, habilidades, actitudes y destrezas, para la fabricación de piezas mecánicas, que son de importancia para su inserción laboral dentro de la industria, así como su desarrollo personal y profesional.

## Perfil de ingreso

Habilidad para trabajar con herramientas y maquinaria de mecanizado. Interés en la fabricación de piezas.

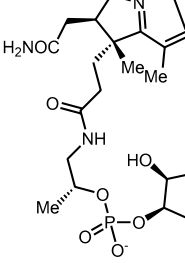
## Perfil de egreso

- Manufacturado piezas en taladro
- Manufacturado piezas en torno
- Manufacturado piezas en fresadora
- Manufacturado piezas en cepillo y rectificadora
- Manufacturado piezas en equipos de control numérico



designed by freepik





# MAQUINAS-HERRAMIENTAS

Semestre 1	Semestre 2	Semestre 3	Semestre 4	Semestre 5	Semestre 6
Álgebra	Geometría y Trigonometría	Geometría Analítica	Cálculo Diferencial	Cálculo Integral	Probabilidad y Estadística
Inglés I	Inglés II	Inglés III	Inglés IV	Inglés V	Temas de Filosofía
Química I	Química II	Biología	Física I	Física II	Asignatura propedéutica 1 Temas de física
Tecnologías de la información y la comunicación	Lectura, Expresión Oral y Escrita II	Ética	Ecología	Ciencia, Tecnología, Sociedad y Valores	Asignatura propedéutica 2 Dibujo técnico
Lógica	<b>M1S1 Dibuja planos para la fabricación de piezas</b>	<b>M2S1 Tornea piezas mecánicas de acuerdo a especificaciones</b>	<b>M3S1 Fresa superficies de piezas mecánicas de acuerdo a especificaciones</b>	<b>M4S1 Cepilla piezas mecánicas de acuerdo a especificaciones</b>	<b>M5S1 Manufactura piezas mecánicas en torno CNC</b>
Lectura, Expresión Oral y escrita	<b>M1S2 Verifica piezas mediante instrumentos de medición</b>	<b>M2S2 Repara piezas mecánicas mediante los procesos de soldadura</b>	<b>M3S2 Talla engranes de acuerdo a especificaciones</b>	<b>M4S2 Rectifica piezas mecánicas de acuerdo a especificaciones</b>	<b>M5S2 Manufactura piezas mecánicas en fresadora CNC</b>
	<b>Módulo I Manufactura piezas en taladro</b>	<b>Módulo II Manufactura piezas en torno</b>	<b>Módulo III Manufactura piezas en fresadora</b>	<b>Módulo IV Manufactura piezas en cepillo y rectificadora</b>	<b>Módulo V Manufactura piezas en equipos de control numérico</b>
	<b>M1S3 Ajusta y taladra piezas de acuerdo a especificaciones</b>			<b>M4S3 Aplica tratamientos térmicos a piezas mecánicas de acuerdo a especificaciones</b>	

