

Mantenimiento de sistemas automáticos

Justificación de la carrera

La carrera de Técnico en Mantenimiento de sistemas automáticos desarrolla en el estudiante las siguientes competencias profesionales: Maneja circuitos eléctricos y electrónicos, Instala sistemas automáticos, Actualiza circuitos controladores de sistemas automáticos, Diagnostica la operación de sistemas automáticos, y Mantiene sistemas automáticos.

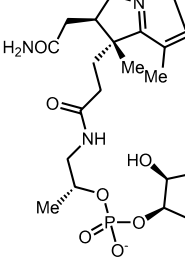
Perfil de ingreso

Interés en sistemas automatizados, habilidades técnicas, capacidad para el diagnóstico de problemas, atención al detalle, habilidades de resolución de problemas, habilidades de coordinación manual, disposición para aprender sobre sistemas automatizados y adaptabilidad a entornos industriales automatizados.

Perfil de egreso

- Técnico mecánico y en mantenimiento industrial.
- Trabajador en mantenimiento industrial.
- Auxiliar de mantenimiento industrial.
- Ayudante en la fabricación de productos eléctricos y electrónicos.
- Encargado, supervisor e inspector de mantenimiento mecánico.





MANTENIMIENTO DE SISTEMAS AUTOMÁTICOS

Semestre 1	Semestre 2	Semestre 3	Semestre 4	Semestre 5	Semestre 6
Álgebra	Geometría y Trigonometría	Geometría Analítica	Cálculo Diferencial	Cálculo Integral	Probabilidad y Estadística
Inglés I	Inglés II	Inglés III	Inglés IV	Inglés V	Temas de Filosofía
Química I	Química II	Biología	Física I	Física II	Asignatura propedéutica 1 Temas de física
Tecnologías de la información y la comunicación	Lectura, Expresión Oral y Escrita II	Ética	Ecología	Ciencia, Tecnología, Sociedad y Valores	Asignatura propedéutica 2 Dibujo técnico
Lógica	M1S1 Mide variables eléctricas y electrónicas	M2S1 Desarrolla planos y diagramas	M3S1 Opera sensores	M4S1 Opera equipos de casa de fuerza	M5S1 Planea el mantenimiento de sistemas automáticos
Lectura, Expresión Oral y escrita	M1S2 Maneja circuitos eléctricos	M2S2 Interpreta documentación técnica	M3S2 Monta elementos de control	M4S2 Opera sistemas automáticos	M5S2 Realiza el mantenimiento preventivo a los sistemas automáticos
	M1S3 Maneja circuitos eléctricos	M2S3 Instala maquinaria y equipo automático	M3S3 Actualiza sistemas automáticos	M4S3 Diagnostica fallas en sistemas automáticos	M5S3 Realiza el mantenimiento correctivo a los sistemas automáticos
	Módulo I Maneja circuitos eléctricos y electrónico	Módulo II Instala sistemas automáticos	Módulo III Actualiza circuitos controladores de sistemas automáticos	Módulo IV Diagnostica la operación de sistemas automáticos	Módulo V Mantiene sistemas automáticos

