

# Electromecánica

## Justificación de la carrera

La carrera de Técnico en electromecánica ofrece las competencias profesionales que permiten al estudiante realizar actividades dirigidas a formar profesionistas capaces de realizar actividades en áreas económicas como son industriales, de extracción minera, servicios, entre otros, permitiendo tener las siguientes competencias profesionales: instalación y mantenimiento de instalaciones eléctricas y máquinas eléctricas rotativas, fabricación de piezas y estructuras metálicas, el mantenimiento de equipos y mecanismos de transmisión, instalación y programación de equipos de control eléctricos y electrónicos, manufacturar piezas mecánicas en máquinas CNC, mantiene equipos neumáticos, hidráulicos y de refrigeración, cumpliendo con los estándares de calidad.

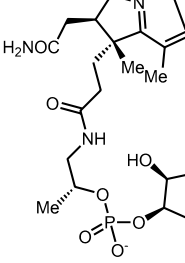
## Perfil de ingreso

Formar técnicos en Electromecánica con las competencias necesarias para realizar el mantenimiento, la reparación y la instalación de sistemas y equipos electromecánicos, contribuyendo a la eficiencia y la funcionalidad de maquinaria y sistemas automatizados.

## Perfil de egreso

- Instala y mantiene instalaciones eléctricas y máquinas eléctricas rotativas
- Fabrica piezas mecánicas y estructuras metálicas para el mantenimiento de equipos y mecanismos de transmisión
- Instala y programa equipos de control eléctricos y electrónicos
- Manufactura piezas mecánicas en máquinas CNC
- Mantiene equipos neumáticos, hidráulicos y de refrigeración.





# ELECTROMECAÁNICA

Semestre 1	Semestre 2	Semestre 3	Semestre 4	Semestre 5	Semestre 6
Ciencias Sociales I	Ciencias Sociales II	Ecosistemas: interacciones, energía y dinámica	Ciencias sociales III	Conciencia histórica II. México durante el expansionismo capitalista	Conciencia histórica III. La realidad actual en perspectiva histórica
Cultura Digital I	Cultura digital II	Humanidades II	Conciencia histórica I	La energía en los procesos de la vida diaria	Cultura digital III
Humanidades I	Conservación de la energía y sus interacciones con la materia	Lengua extranjera Inglés III	Lengua extranjera Inglés IV	Recursos socioemocionales V	Humanidades III
Lengua Extranjera Inglés I	Lengua extranjera Inglés II	Lengua y comunicación III	Reacciones químicas: conservación de la materia en la formación de nuevas sustancias	<b>M4S1</b> Manufactura piezas en torno CNC	Organismos: Estructuras y procesos. Herencia y evolución biológica
La materia y sus interacciones	Lengua y comunicación II	Pensamiento matemático III	Recursos socioemocionales IV	<b>M4S2</b> Manufactura piezas en fresadora CNC	Recursos socioemocionales VI
Lengua y comunicación I	Pensamiento matemático II	Recursos socioemocionales III	<b>M3S1</b> Instala y controla máquinas eléctricas rotativas	<b>M4S3</b> Dibuja piezas mecánicas empleando CAD	<b>M5S1</b> Mantiene equipos hidráulicos
Pensamiento matemático I	Recursos socioemocionales II	<b>M2S1</b> Suelda y corta piezas metálicas	<b>M3S2</b> Instala y programa PLC		<b>M5S2</b> Mantiene equipos neumáticos
Recursos Socioemocionales I	<b>M1S1</b> Mantiene máquinas eléctricas rotativas	<b>M2S2</b> Elabora piezas mecánicas en torno y fresadora	<b>M3S3</b> Instala y programa PICs		<b>M5S3</b> Mantiene equipos neumáticos
	<b>M1S2</b> Realiza planos y diagramas eléctricos	<b>M2S2</b> Mantiene mecanismos de transmisión			

Módulo I Instala y mantiene instalaciones eléctricas y máquinas eléctricas rotativas

Módulo II Fabrica piezas mecánicas y estructuras metálicas para el mantenimiento de equipos y mecanismos de transmisión

Módulo III Instala y programa equipos de control eléctricos y electrónicos

Módulo IV Manufactura piezas mecánicas en máquinas CNC

Módulo V Mantiene equipos neumáticos, hidráulicos y de refrigeración

